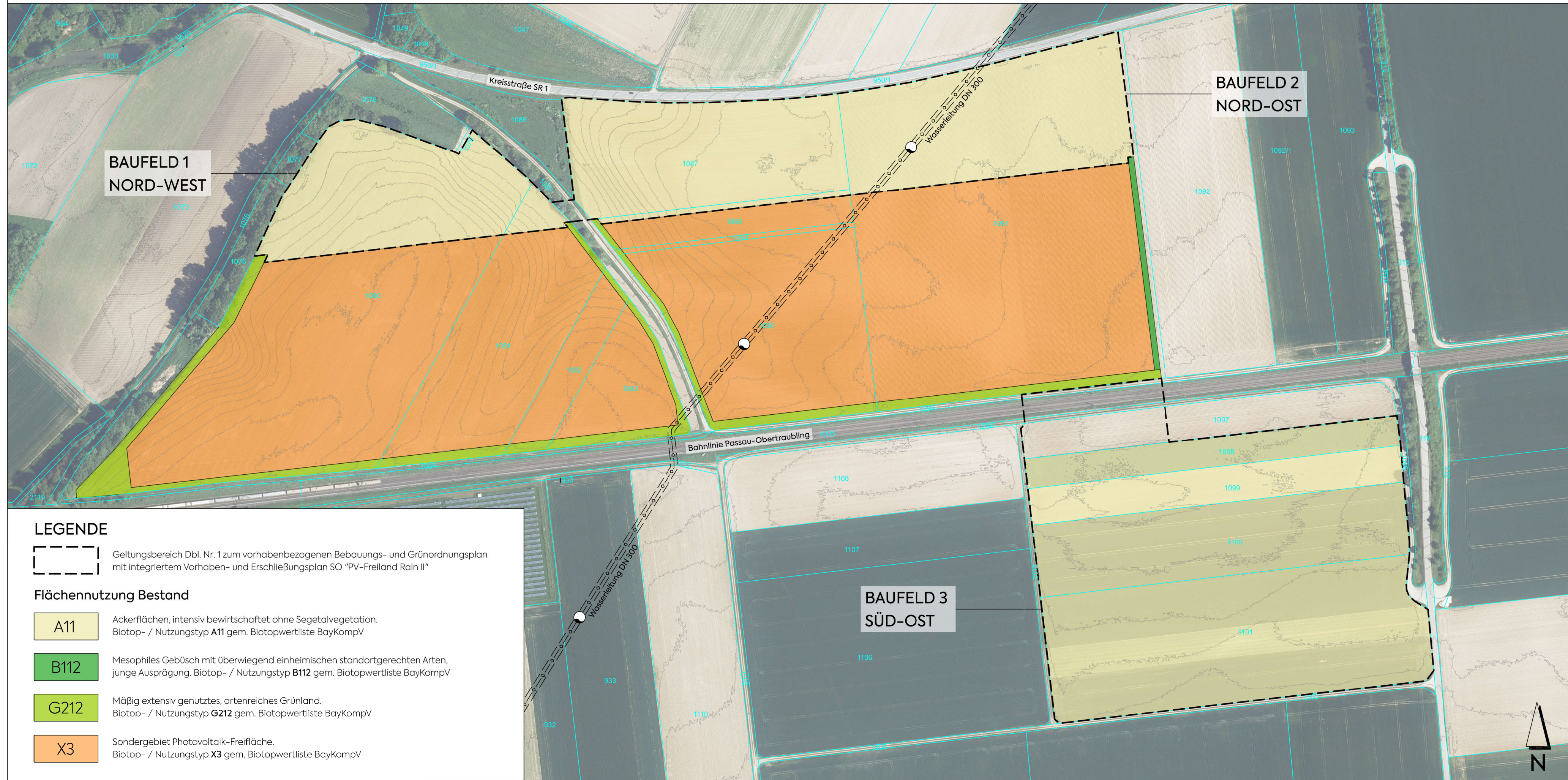


**ANLAGE 1** zum Deckblatt Nr. 1 vorhabenbezogener Bebauungs- und Grünordnungsplan mit integriertem Vorhaben- und Erschließungsplan  
 Sondergebiet "PV-Freiland Rain II" – Flächennutzung Bestand



- LEGENDE**
- Geltungsbereich Dbl. Nr. 1 zum vorhabenbezogenen Bebauungs- und Grünordnungsplan mit integriertem Vorhaben- und Erschließungsplan SO "PV-Freiland Rain II"
- Flächennutzung Bestand**
- A11** Ackerflächen, intensiv bewirtschaftet ohne Segetalvegetation. Biotop- / Nutzungstyp **A11** gem. Biotopwertliste BayKompV
  - B112** Mesophiles Gebüsch mit überwiegend einheimischen standortgerechten Arten, junge Ausprägung. Biotop- / Nutzungstyp **B112** gem. Biotopwertliste BayKompV
  - G212** Mäßig extensiv genutztes, artenreiches Grünland. Biotop- / Nutzungstyp **G212** gem. Biotopwertliste BayKompV
  - X3** Sondergebiet Photovoltaik-Freifläche. Biotop- / Nutzungstyp **X3** gem. Biotopwertliste BayKompV

mks Architekten-Ingenieure GmbH  
 Mühlenweg 8  
 94347 Ascha  
 T 09961 9421 0  
 F 09961 9421 29  
 ascha@mks-ai.de  
 www.mks-ai.de

PLANART <b>ENTWURF</b>	PLANNUMMER <b>B 1.1</b>
BAUORT   PROJEKT Gemeinde Rain Dbl. Nr. 1 zum vorhabenbezogenen Bebauungs- und Grünordnungsplan mit integriertem Vorhaben- und Erschließungsplan SO "PV-Freiland Rain II"	PROJEKTNUMMER <b>2022-23</b>
BAUHERR Gemeinde Rain VG Rain Schloßplatz 2 94369 Rain	BAUABSCHNITT -
DARSTELLUNG <b>ANLAGE 1</b> Flächennutzung Bestand	LANDKREIS   STADT <b>Straubing-Bogen</b>
	REGIERUNGSBEZIRK <b>Niederbayern</b>
	MAßSTAB <b>1:2.500</b>
	PLANGRÖßE <b>29,7 x 76,5 cm</b>

BEARBEITET sc/al	GEZEICHNET sc	DATUM <b>28.02.2024</b>	UNTERSCHRIFT 	Althammer
---------------------	------------------	----------------------------	------------------	-----------

